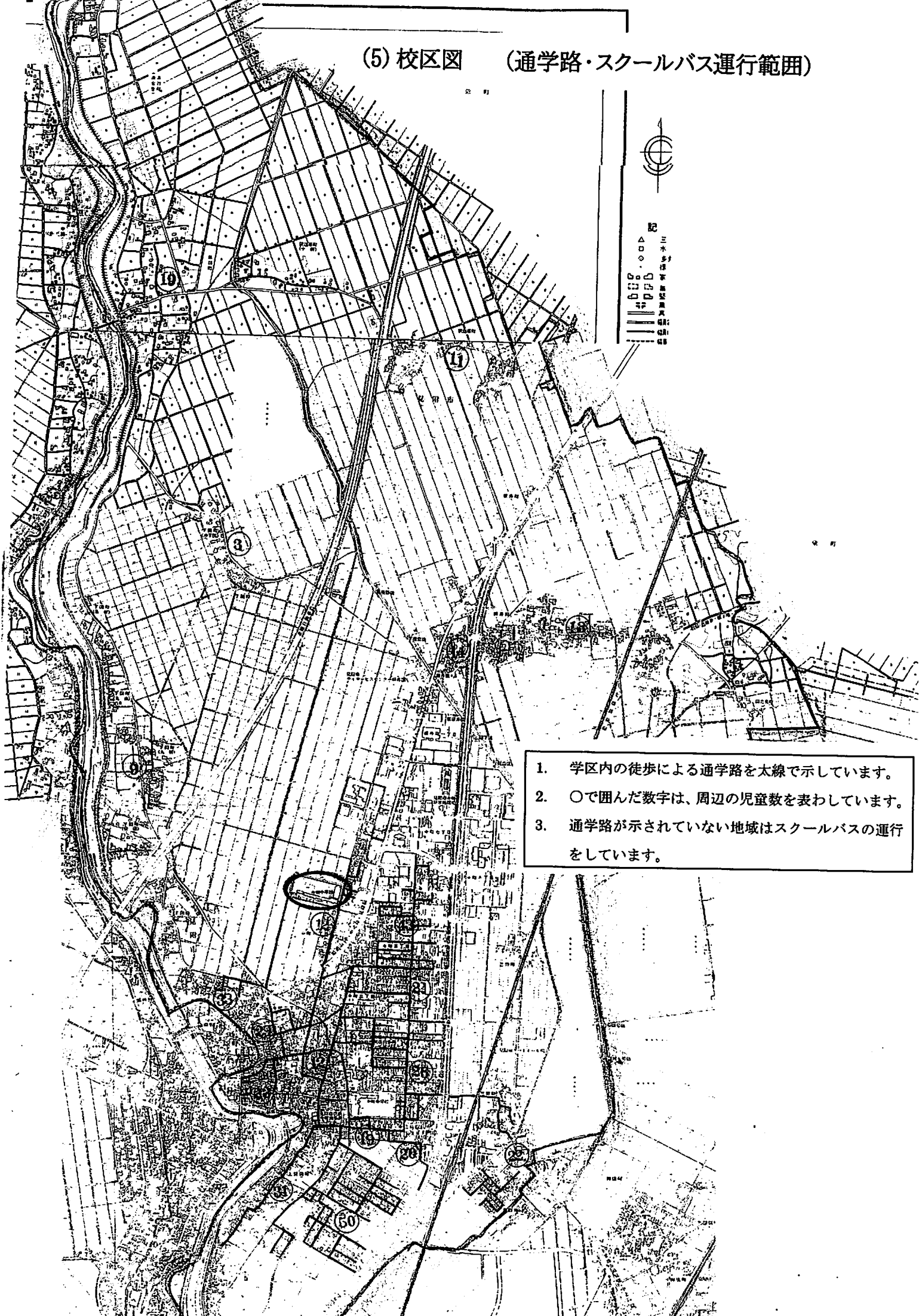
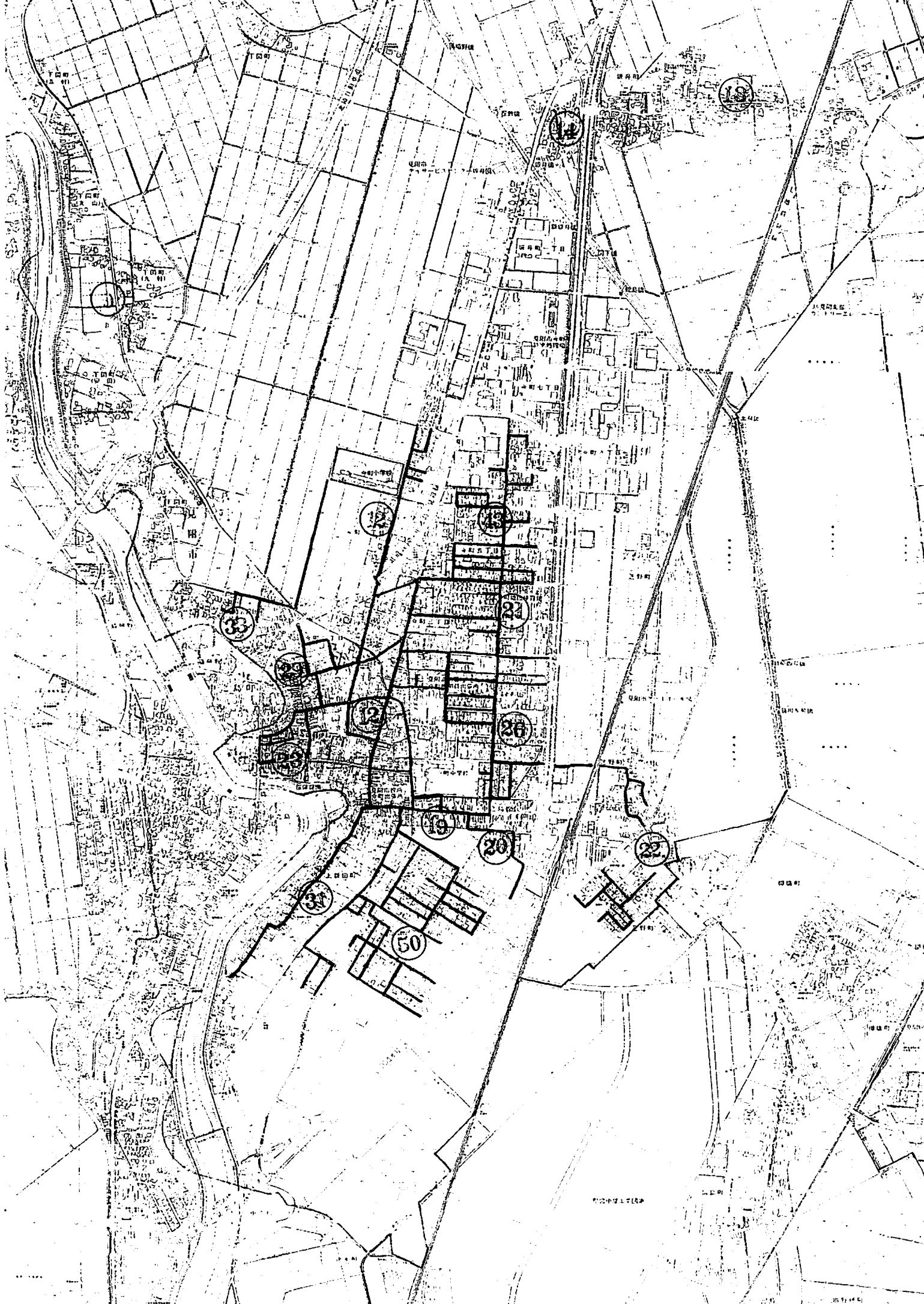


(5) 校区図 (通学路・スクールバス運行範囲)



1. 学区内の徒歩による通学路を太線で示しています。
2. ○で囲んだ数字は、周辺の児童数を表わしています。
3. 通学路が示されていない地域はスクールバスの運行をしています。



33

22

21

26

19

20

27

32

50

14

13

11

18

15

29

25

17

16

12

10

9

8

7

6

5

4

3

2

1

0

1

2

3

4

5