

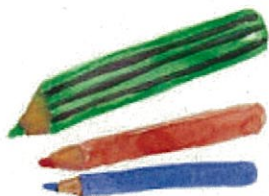
「講演会」のご案内

子どもの心の発達とかかわり方のポイント

講師

法政大学 文学部心理学科教授

渡辺 弥生 先生



教育学博士・学校心理士・臨床発達心理士

『子どもの「10歳の壁」とはなにか』著

『親子のためのソーシャルスキル』著

『絵本で育てるソーシャルスキル』著

10代は伸びやかに発達する一方多くの問題が生じる時期でもあります。「中1ギャップ」「10歳の壁」等顕在化する問題は子どもの心の発達の特徴に大きくかかわってきます。今回は子どもの心の発達の特徴とは、この時期の捉え方、支援者としての大人のかかわり方のポイントについて、具体的事例を通しての講演をお聞きできるチャンスです。奮ってご参加ください。

日時

・平成26年8月18日（月）13:50～16:10（13:20受付開始）

・見附市文化ホール「アルカディア」大ホール

（参加費無料）

申し込み方法

- メールで mitoku@mitsuke-ngt.ed.jp（見附特別支援学校）
（件名に「わたぼうし研修会申し込み」と入れて下さい。
裏面の「参加申込書」の内容でご返信ください。）
- FAXで 0258-63-5026（見附特別支援学校）
※裏面の「参加申込書」をご利用ください。
- 見附市教育委員会のポスト経由で（見附特別支援学校宛）



問い合わせ

見附特別支援学校（担当：相澤・遠藤・渡邊）

TEL：0258-63-2210

主催：見附市教育委員会 特別支援教育推進委員会「わたぼうし」