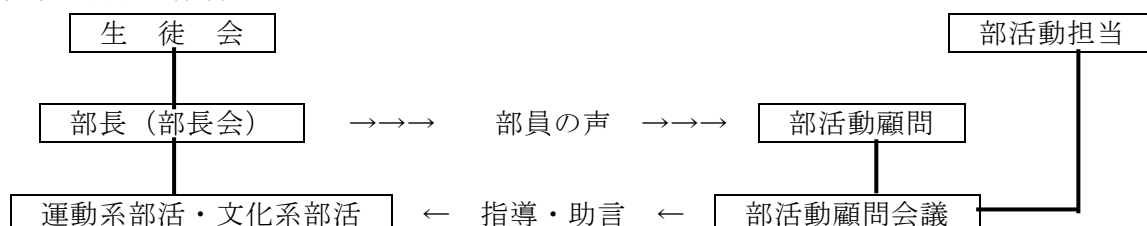


令和3年度 部活動運営計画

(1) 基本方針

- ア 学校教育の一環として実施する。
- イ 余暇の善用を図り、心身を鍛え充実した生活を築こうとする自主的な態度を育てる。
- ウ 技術・競技力を向上させるだけでなく、個性の伸長と生涯教育の一環として楽しみながら活動する面の両立を図る。

(2) 活動の体制



(3) 活動の重点

- ア 顧問の適切な指導のもと、生徒による主体的な活動を目指す。
- イ 活動目標を設定し、日々の活動を充実したものとする。
- ウ 年間活動計画を作成し、見通しをもった活動を行う。
- エ 部員名簿及び連絡網を作成し、顧問と部員、部員同志の連絡が円滑にできるようにする。
- オ 出欠の確認を行い、無断欠席がないように配慮する。
- カ 活動時間を有効に使うとともに、終了時間を守る。
- キ 部活動全体に関わることは全職員及び部活動顧問会に連絡する。
- ク 仲間同士、先輩と後輩の関係等、望ましい人間関係を築く。

(4) 活動時間及び日数について

ア 活動時間

- ・学期中 … 平日) 終学活後より部活動終了時刻 (17:15) までの時間
週休日等) 各部の計画により 2～3 時間程度 (練習試合や大会等を除く)
- ・長期休業中 … 平日) 各部の計画により 2～3 時間程度 (練習試合や大会等を除く)
週休日等) 原則として活動しない (練習試合や大会等を除く)

イ 休養日

- ・平日 1 日以上、週休日等 1 日以上の週 2 日とする。
- ・別途計画し、一覧表で示す。

ウ その他

- ・職員会議や職員研修など、職員全員が会議等で活動を指導できない時は、生徒の安全確保のため、部活動を行わない。
- ・定期考査前 5 日 (土日含む) は部活動を行わない。大会等がある場合は校長に相談する。
- ・年末年始等の学校閉庁日は部活動を行わない。大会等がある場合は校長に相談する。
- ・平日の休養日の変更はその週の中で補い、週休日の休養日の変更はその月を含め、3 か月以内に補う。

(5) 活動場所について

- ア 夏季については各部の活動場所を使用する。
- イ 冬季（12月～3月中旬）については、体育館や校舎・廊下を中心に活動を行う。
別紙「冬期部活動の活動場所」（後日提示）による。

(6) 大会参加，練習試合について

- ア 大会に参加する場合や校外で練習試合を行う場合は、事前に参加計画を作成し、保護者へ配付ならびに所定の場所（職員室前の黒板）に掲示する。
- イ 大会や練習試合では、マナーやあいさつをしっかりと行えるよう日頃から指導しておく。

(7) 入部・転部・退部について

- ア 1年生の入部は、見学期間・仮入部を経たのち、保護者と本人による入部応諾書を受け、正式入部とする。仮入部では、1年生全員が活動に参加できる期間を設ける。
- イ 1年生の入部に際しては入部希望調査を行い、3年間を見通した選択になるように学年・学級担任から指導・助言をする。
- ウ 2・3年生についても、年度始めに入部応諾書を提出する。
- エ 転部・退部を希望する場合は、学級担任または顧問に申し出て、保護者を交え、本人の意思を確かめるよう話し合いを十分に行っていく。転部する場合は、新たに入部届を提出する（退部届けは不要）。
- オ 部活動顧問は各部の不応適生徒（転部・退部希望者など）を早期に発見し、教育的配慮をしながら改善の方向へ導くようにする。
- カ 部活動に所属しない生徒（退部も含む）は、放課後活動届けを提出する。

(8) 募集の停止について … 平成28年度からの提案

- ・ 2年連続で入部者が0人の場合は、その翌年から募集停止とする。
（卓球部の場合、男子と女子を別々と考える）
- ・ 2つの学年で団体戦が組めない人数の場合は、原則としてその翌年から募集停止とする。
□野球：9人未満 □バスケット（男女別）：5人未満 □バレー：6人未満
□テニス：6人未満 □卓球（男女別）：5人未満 □吹奏楽：6人未満
□陸上：8人未満（団体戦はないが、リレー2チームと考える）
- ※「原則として」…校長が判断し、学校運営協議会が承認した場合は、募集停止にしないこともあり得る。
- ※ 卓球・テニス・陸上のように個人戦がある場合についても該当とする。

(9) 部活動顧問

部活動名	顧問	部活動名	顧問
陸上競技（男女）	○真保 慎田（外）	バレーボール（女子）	○小船井 阿部
野球	○田中 山田	卓球（男女）	○山崎 角屋
ソフトテニス（女子）	○飯塚 川上（外）	吹奏楽	○高橋 長谷川
バスケットボール（男子）	○関口 大谷（外）	創作活動	○津村 風間
バスケットボール（女子）	○小林 大谷（外）	特設（水泳・柔道・すもう・バド）	○風間 教頭 阿部 津村

(10) その他

- ア 部活動のための登校は、通常の交通手段と同じとする。
- イ 週休日等の登校は、体操着または各部のユニフォームでよい。
- ウ 部活動時に着用するユニフォーム等については、各部で揃えたもの、または顧問の指示を受けたものとし、生徒個人の判断で購入した物は着用しない。
- エ 新1年生の4月中の土曜・日曜・祝日・ゴールデンウィークの活動については、生徒の健康状態に配慮し、過度な日程にならないようにする。