

西中学校評価だより

UNESCO・西中
自立、共生、貢献
2019・10・11

「見附市共通アンケート」「学校独自アンケート」や「全国学力状況調査」「CRT検査(標準学力検査)」の結果から、西中学校の教育活動の成果や課題が見えてきました。第2回の学校運営協議会でも報告し、今後に生かしていくための方策を協議しました。

知 <確かな学力の定着>

めざす学びの姿 = 自主性・積極性の育成
(自分から進んで課題に取り組む、学びのリーダーシップ)

(1) 学力テストの結果

4月の年度当初に実施したCRT(標準学力検査)の結果標準スコアとして、全国の標準正答率50に対して上なら「↑」、下なら「↓」で表すと次のようになります。

	国語	社会	数学	理科	英語
1学年	53.0 ↑	52.3 ↑	53.4 ↑	51.6 ↑	
2学年	51.8 ↑	51.2 ↑	50.5 ↑	51.7 ↑	47.0 ↓
3学年	48.8 ↓	50.9 ↑	52.4 ↑	50.2 ↑	47.6 ↓



全国学テ英語のスピーキングテスト
P.C教室でマイクに向かって話す様子(3年)

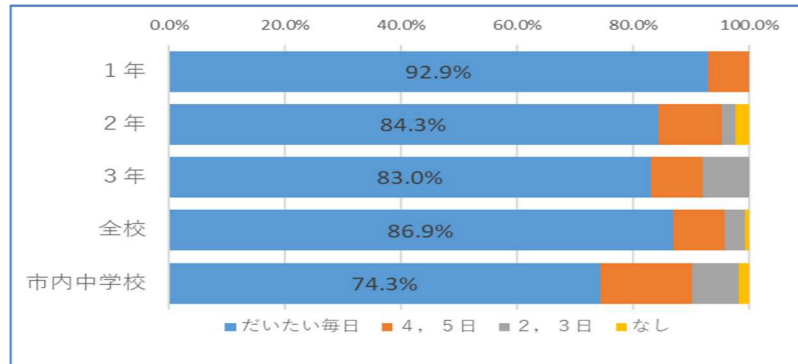
評価：A

全教科14中11教科が良好でした。語学の教科に弱点があります。現在、教科指導に生かしています。

(2) 学習への取組

今回の学校評価の判定基準を、「見附市共通アンケート」での肯定的評価が85%以上を「A」、70%以下を「C」として見ていきます。

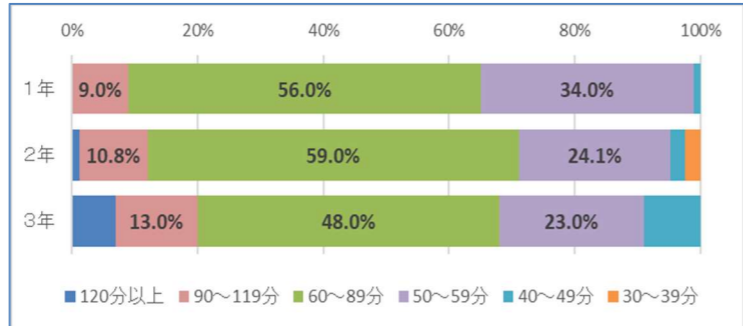
①【家庭学習の日数】一週間に何日くらい家庭学習をしていますか。(宿題、学習塾を含む)



評価：A (95.7%)

肯定的評価(4, 5日以上)までは全校で95.7%にもなります。毎日学習している生徒が見附市内中学校の平均値と比べても多いことが分かります。

また、「ふだん(月曜～金曜日)1日あたりのくらい家庭学習(宿題、学習塾を含む)をしていますか。」では、西中は平均1日86.3分で、中学校平均の84.0分をわずかですが上回っています。右のグラフは学年別の学習時間です。3学年で1時間以下が多いのは、まだ部活があったからでしょう。



②【学校独自アンケート】では、生徒から授業に対する下のようなアンケートを行っています。

先生の指示で、その授業で何を学ぶか課題が分かりますか。									
技能教科：先生の指示で、その1時間で自分が何をするのかが分かりますか。									
国語	社会	数学	理科	英語	音楽	美術	保体	技術	家庭
93%	99%	96%	92%	94%	95%	99%	98%	100%	99%
黒板の書き方や資料の提示が分かりやすいですか。									
技能教科：先生の作業の指示やアドバイスが分かりやすいですか。									
国語	社会	数学	理科	英語	音楽	美術	保体	技術	家庭
95%	98%	96%	96%	97%	96%	99%	98%	99%	99%
あなたは授業の内容が分かりますか。									
国語	社会	数学	理科	英語	音楽	美術	保体	技術	家庭
94%	95%	92%	92%	93%	98%	96%	98%	100%	99%



5月の生徒総会に向けた学級協議の様子(2年)

評価：A

上記の項目に関しては、例年各教科90%以上の評価を生徒からしてもらっています。しかし、「授業中に自分の考えをまとめて発表する場面がありますか。」という質問には、80%を超えない教科が4教科あり、今後の発表活動の取組教科に職員の工夫が必要です。

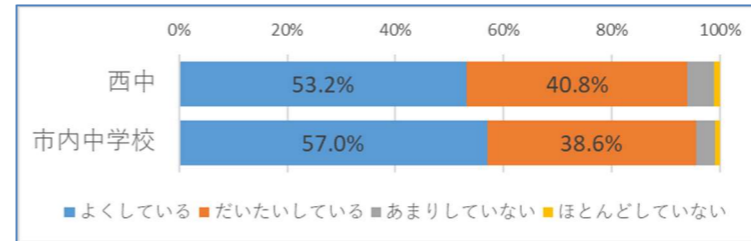
現在、西中では毎週水曜日を部活動休止日とし、月2回の「学習タイム」を行っています。自主学習の時間として、学習習慣を身につけるのがねらいです。この成果が、学習日の増加につながったと考えます。発表活動に関しては、入学式や高校説明会での司会をはじめ、大勢の前での発表場面を多く設定し、リーダー性の育成や地域のボランティア活動への参加を進めています。

徳 <豊かな心の育成>

めざす学びの姿 = 敬愛

(目の前の人に敬意を払う。相手の立場に立って行動する。)

①【学校でのあいさつ】学校で友達や先生、お客さんに進んであいさつをしていますか。

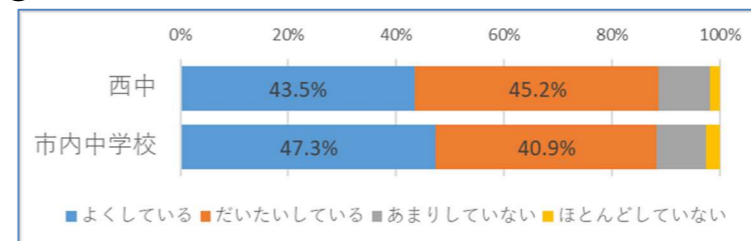


「あいさつ部」による朝のあいさつ運動

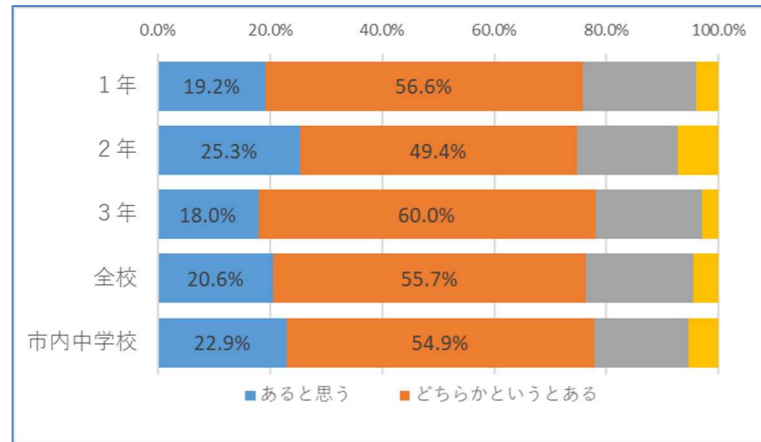
評価：A (94.0%、88.7%)

①②ともに市内の平均値と比べるとわずかに低い結果です。学校内では、あいさつが気持ちよくしっかりできる生徒が多く、来校者からの評価も高いですが、一方で、できていない生徒がいるのも事実です。「あいさつ部」という西中独自の伝統のある特設部の活動を中心に、校外での活動にも積極的にあいさつを広げます。

②【地域へあいさつ】地域の人に進んで挨拶をしていますか。



③【自己の肯定感】 自分には良いところがあると思いますか。



評価：B (76.3%)
 自己肯定感が市内中学の平均でも80%を越えていないが、西中はさらにわずかに低くなっています。特に、「ある」という一番高い評価が20%に達していない学年もある。生徒会リーダー等の活躍は見られるが、一般の生徒の活動場面で成功体験や達成感を高めていく工夫をしていきます。

今年度から、道徳も教科化になり、評価をすることになりました。全職員で道徳に関しては評価や道徳の取り組み方を工夫し、生徒に道徳的実践力が身につくよう工夫していきます。

明和会(生徒会)でも、「誰かのために全力で」をテーマに全校生徒が協力して、他者を思いやる取組を推進しています。

体 <健やかな身体>

体育祭
大玉送りの様子



めざす学びの姿 = 健康三原則を守る
 (生活リズムを確立し、メディア自律の力を付ける。)

①体力テストの結果

全国の標準スコア50に対する各項目の結果が次の通り

学年	性別	体格		体力テスト種目									体力合計点
		身長	体重	握力	上体起こし	長座体前屈	反復横とび	20mシャトルラン	50m走	立ち幅とび	ハンドボール投げ		
1学年	男子	50.8	50.2	53.6	48.6	52.3	46.6	47.1	44.7	53.5	49.1	50.3	
	女子	51.9	48.9	54.9	53.6	55.1	54.1	53.5	51.5	54.8	48.3	54.9	
2学年	男子	49.6	47.6	51.5	49.7	49.7	48.5	46.6	41.6	50.4	46.8	47.8	
	女子	52.2	48.2	56.8	52.8	51.8	50.4	48.0	48.9	52.4	52.3	52.6	
3学年	男子	51.3	51.9	52.0	46.7	51.4	49.1	46.9	45.6	49.1	51.6	48.5	
	女子	48.3	47.5	54.2	53.6	50.3	51.7	49.3	49.5	51.9	51.0	52.2	

評価：B

体格面では、体重が全国標準に対して低いことが分かります。体力面では、全体的に女子が優れていることが分かりかす。特に、1年生の女子が良いです。全体的に、走力に関する種目が弱いことが分かります。

西中では、PTAの行事として恒例の「西中ウォーキング」を実施しています。市内をめぐる約20kmにおよぶ歩行です。生徒の「たくましい体の育成」と「仲間と協力し、助け合う豊かな心」「地域との交流」をねらいとして、西中独自の行事となっています。



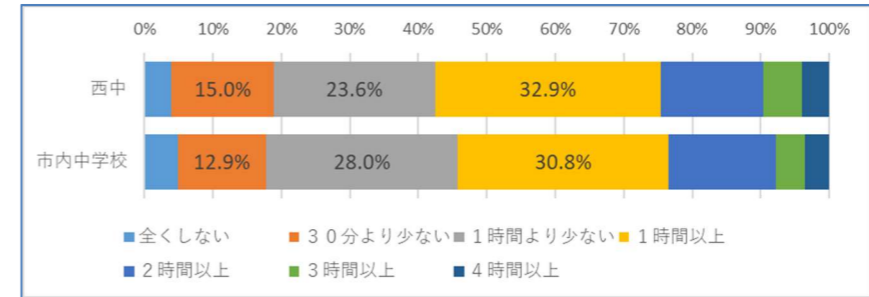
西中ウォーキングの様子

その他のアンケート結果

ネットトラブル
講演会の様子



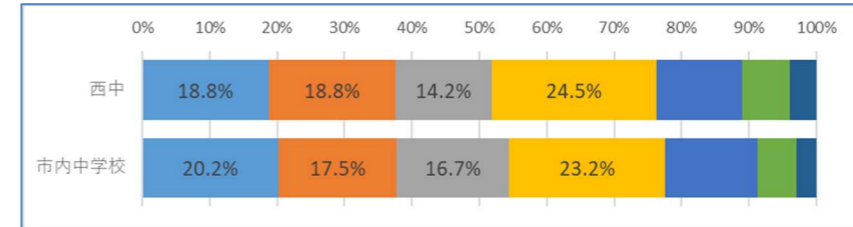
①【メディア視聴時間】 ふだん(月曜～金曜)1日あたりどれくらいの時間、テレビ・ビデオ・DVD を見たり、聞いたりしますか。



評価：B

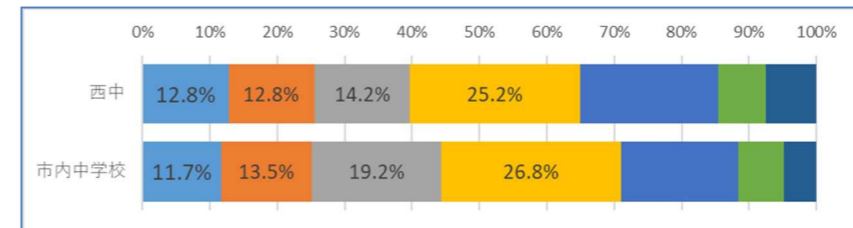
メディア等の使用時間が2時間未満を肯定的評価として①は、市内中学校平均が76.5%に対して、西中は75.4%とわずかに2時間以上が多いことになります。特に、4時間以上については11名3.9%になります。

②【ゲーム使用時間】 ふだん(月曜～金曜)1日あたりどのくらいの時間、ゲームをしますか。



②は、市内が77.6%に対して、西中が76.3%で同じくゲーム機の使用時間が多いことが分かります。

③【通信機器の使用】 ふだん(月曜～金曜)1日あたりどれくらいの時間、携帯電話やスマートフォンなどで通話やメール(ラインなども含む)、インターネット(YouTubeなども含む)をしますか。



③は、市内が71.2%に対して、西中が65.0%でかなりの差が出ました。通信機器の使用が西中は多いことが分かります。特に、4時間以上は21人4.7%もいて、他の中学校より多いことが分かりました。



そこで、西中では通信機器の利用の仕方やSNSの危険性についての講演会で注意喚起をしていますが、通信機器の所持率について調査した結果は次のとおりでした。

	1年	2年	3年	全校
所有率	66.3%	79.3%	79.8%	75.0%
自分専用のスマホ	25.0%	27.6%	45.9%	33.3%

スマホの他にもパソコン、ゲーム機、タブレットなど、通信機能をもった機器の所持率は高いことが分かります。その中でも、ゲーム機が最も多いですが、いつでも携帯できるスマホの所持率も学年が上がるほど多くなります。

家庭での使い方のルールがあるかは

	1年	2年	3年	全校
ある	61.0%	40.3%	60.0%	53.9%

2年生で少ないことが分かっています。学校でも使用に関する指導はしていますが、ご家庭でも使用のルールを作って正しい使い方をさせてください。